

تحليل قطاع الزراعة

القطاع الزراعي :

مدخل :

%53

2

%74

%82.7

(1202113) 2005

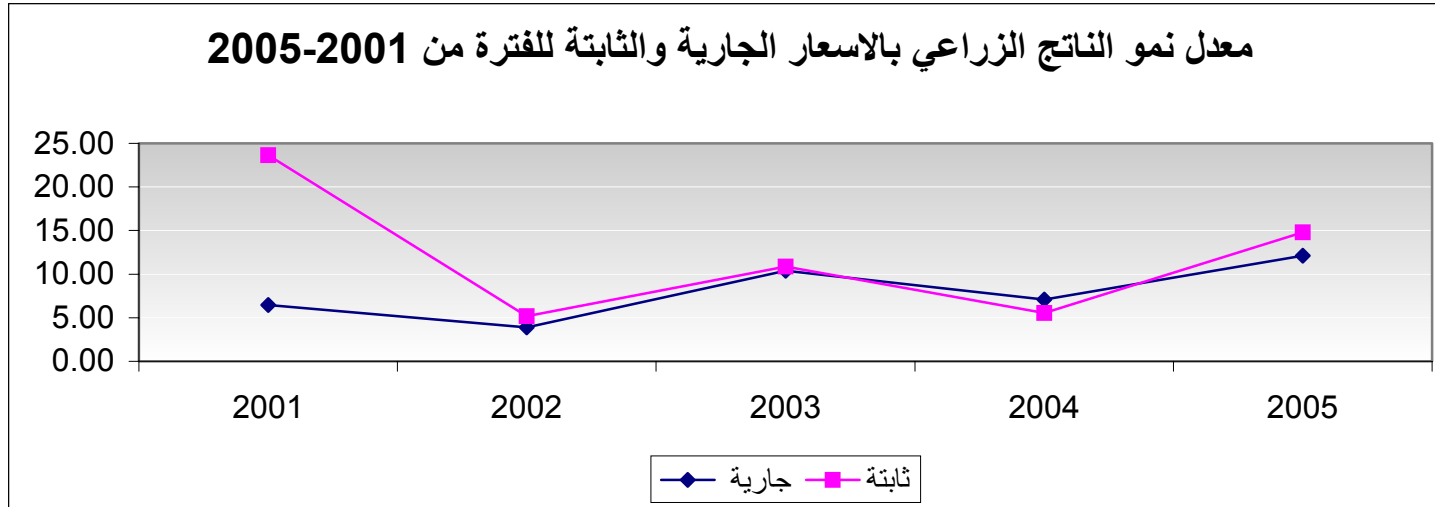
أولاً: مؤشرات النمو الكلية والنوعية في قطاع الزراعة:

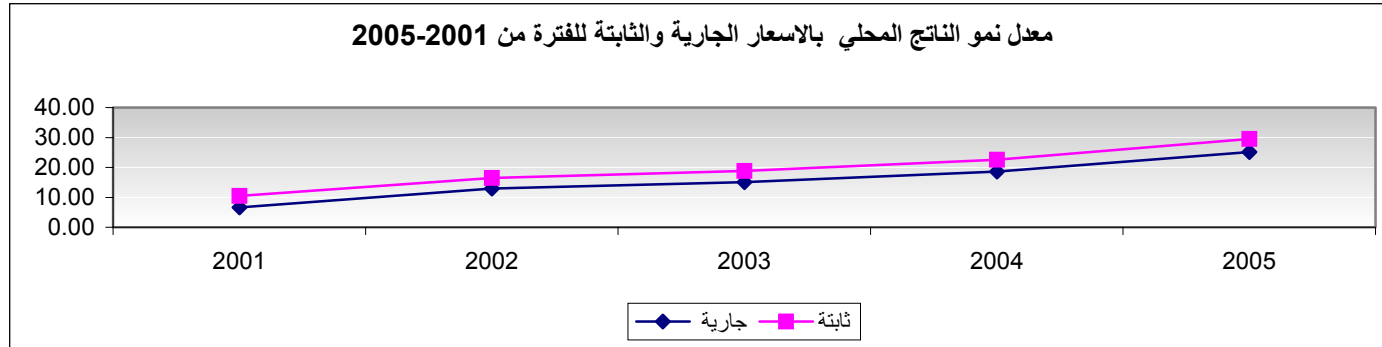
(2005- 2001)

-1

2005	2004	2003	2002	2001		
12.10	7.10	10.40	3.90	6.47		
2.68	-1.57	0.47	1.29	17.16		
25.10	18.65	15.05	12.99	6.66		
4.39	3.87	3.74	3.49	3.86		

معدل نمو الناتج الزراعي بالاسعار الجارية والثابتة للفترة من 2005-2001





2005-2001

-

2005(12.10)

2005 (357.9)

2.68 2001 (17.19)

2005-2001

) 2005

:

-

.2005-2001**-1**

2005	2004	2003	2002	2001	
28.8	28.9	-44.1	-10.0	72.5	
13.3	10.0	15.8	1.8	9.9	
10.5	7.0	21.0	7.9	28.8	
27.5	6.5	4.7	-2.6	5.0	
29.84	22.86	36.88	5.4	6.0	
11.1	21.9	14.5	13.4	35.1	
29.2	8.6	3.4	2.9	1.2	
13.9	14.6	20.5	5.3	29.4	

:

.(%29.84) 2005

-

.2005 حيت بلغ (%29.2).

-

(%28.8) 2005

-

2005-2001

(%27.5) 2005

-

(%13.3) 2005

-

. (%10.5) 2005

-

-2

2005	2004	2003	2002	2001	
20.0624	9.795	71.5	15	15.3	
25.88	7.711	42.5	8.66	20.1	

18.5161	2.009	32.9	18.6	26.5	
9.72763	1.984	11	15.8	20.8	
3.58218	42.23	108	0.33	1.17	
0	-2.78	2.86	8.53	33	
16.38	1.16	-35	7.08	22	

_____ /

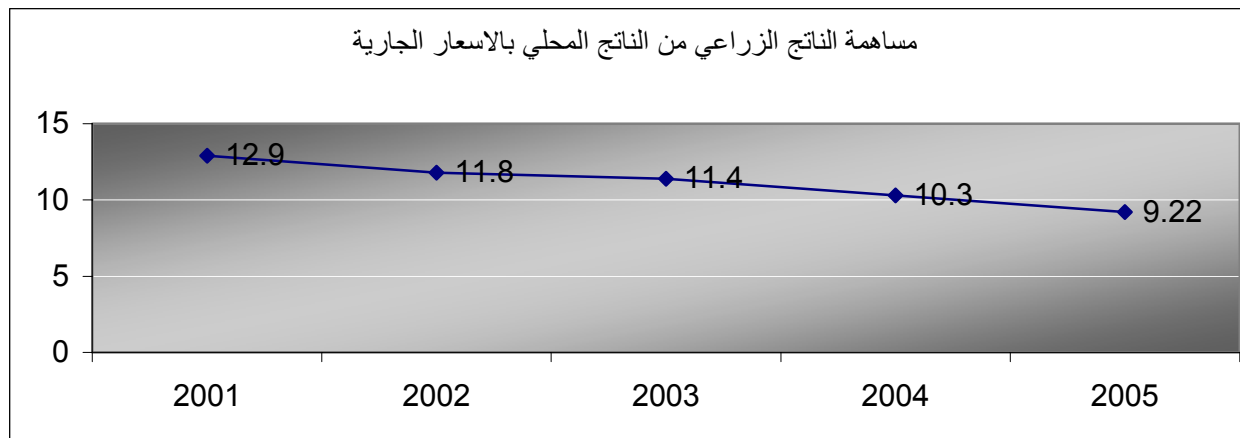
:

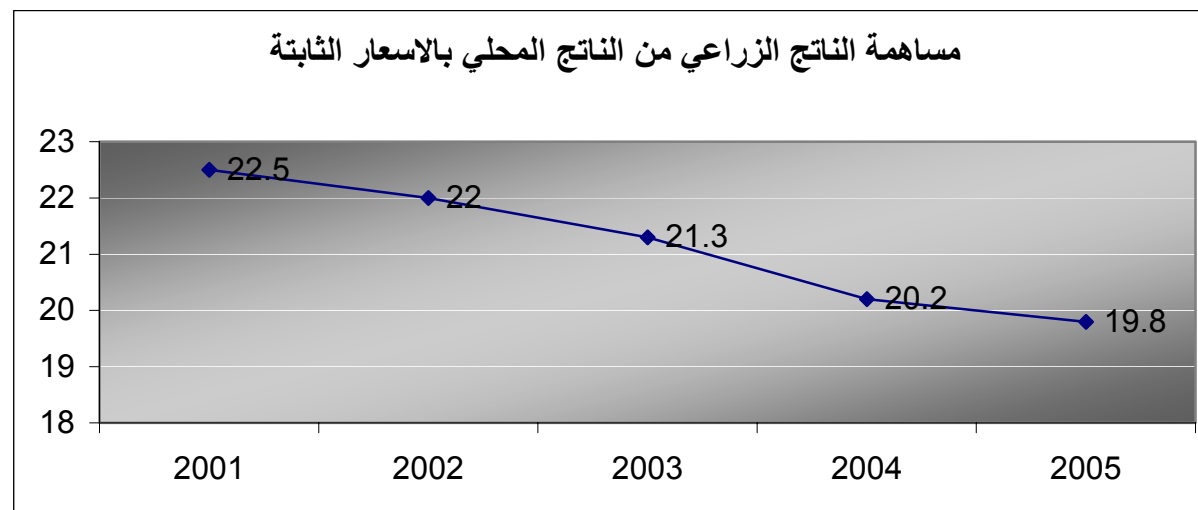
() :

-1
1-1

2005	2004	2003	2002	2001		
295932	263996	246493	223272	214886		
58600	57069	57980	57706	56973		
3206976	2563490	2160608	1878007	1662101		
295469	283032	272624	262798	252835		
9.22	10.3	11.4	11.8	12.9		
19.8	20.2	21.3	22.0	22.5		

						(%)
--	--	--	--	--	--	-----



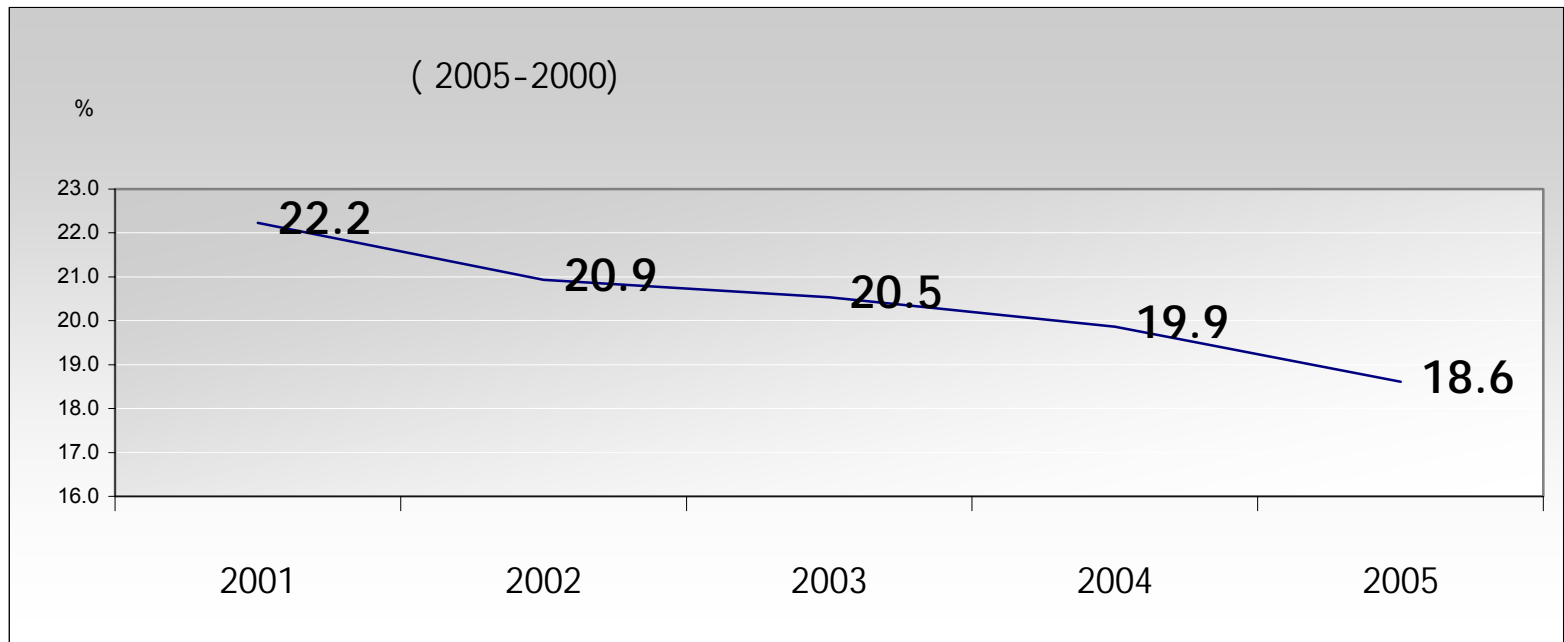


2003 2002
 2005 (9.22) 2001 (12.9) (11.8, 11.4)

()

2-1

2005	2004	2003	2002	2001	
550302	473852	430205	389272	369401	
2956304	2385607	2095365	1859791	1662083	
18.6	19.9	20.5	20.9	22.2	(%)

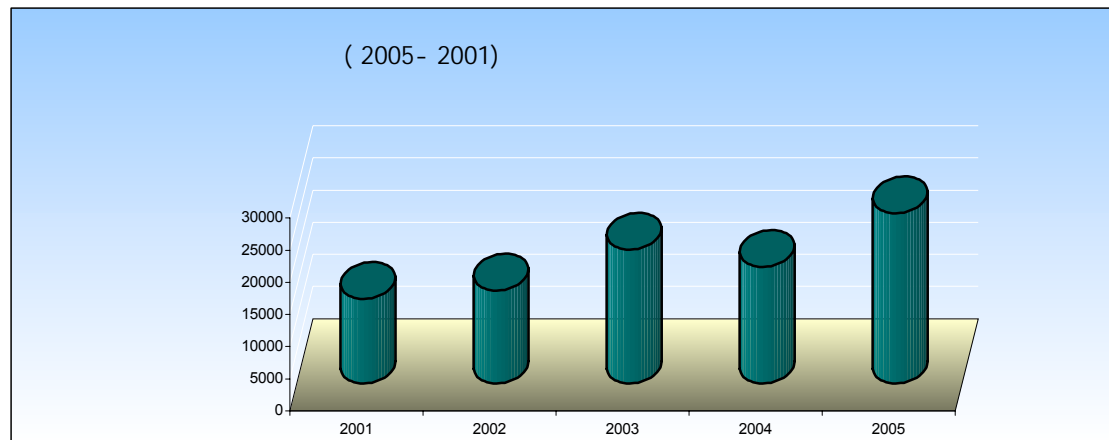


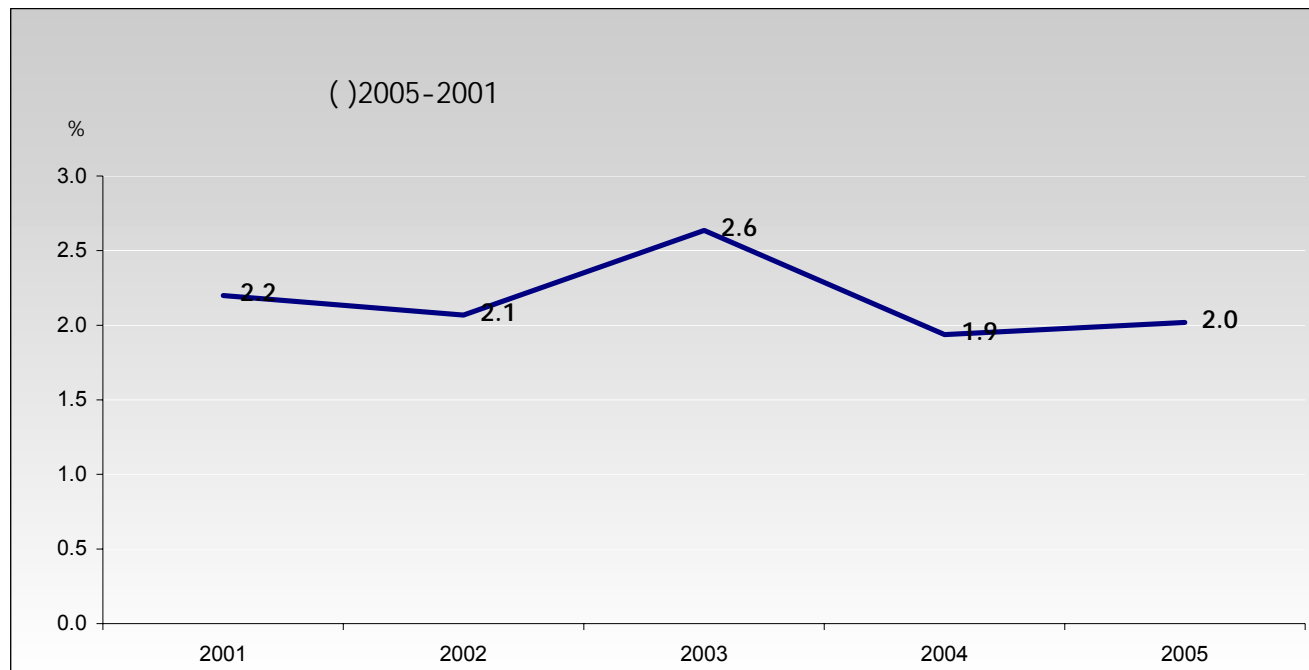
2005 18.6 -2001 22.2

()

-2

2005	2004	2003	2002	2001	
26457	18059	20755	14371	13107	
1311034	932382	787195	695131	596005	
2.0	1.9	2.6	2.1	2.2	(%)





:
%3

2005

(79095)

. (68892)

(50716)

% 2

(4598)

(48626)2005

: _____ **-3**

:

%21.8

-

%13.8

-

%6.9

-

: _____ -4

%73.5

%31

ثالثا:

: _____

: -1

2005 1202113

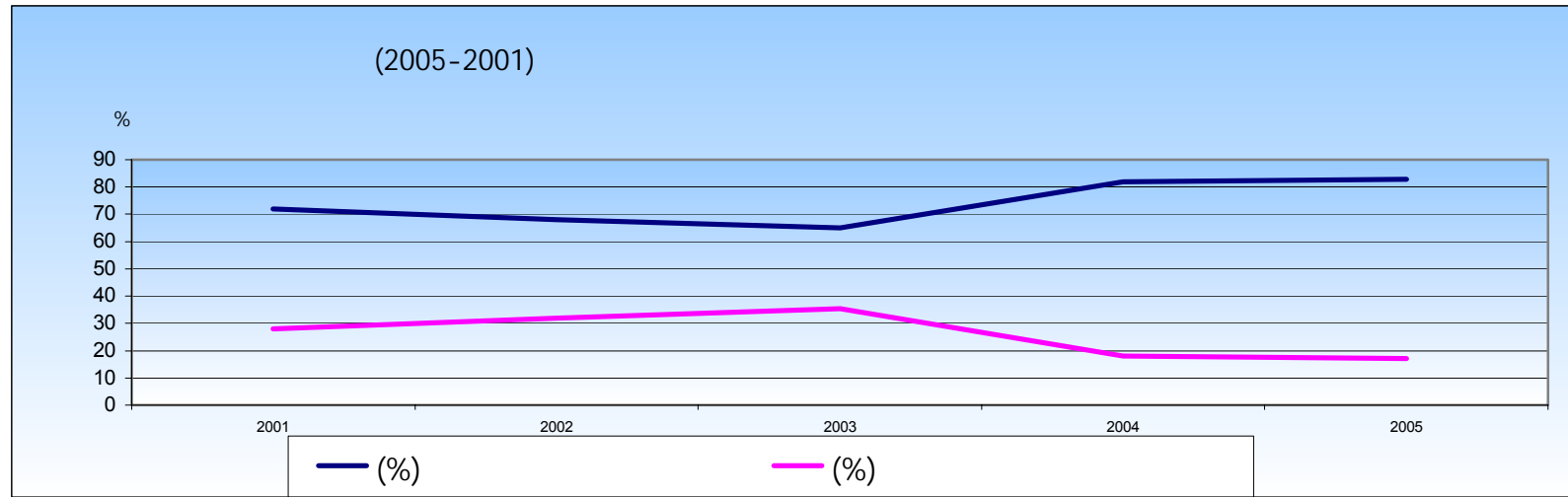
%82 %72

2005-2001

2005 1452437

2005-2001

2005	2004	2003	2002	2001	
1452437	1452437	1668858	1668858	1668858	
1202113	1188888	1076771	1133480	1199104	
250324	263549	592087	535378	469754	
82.76	81.8	65	68	72	(%)
17.23	18.14	35	32	28	(%)



2- فعالية استخدام المياه:

800

100 - 50

400 - 250

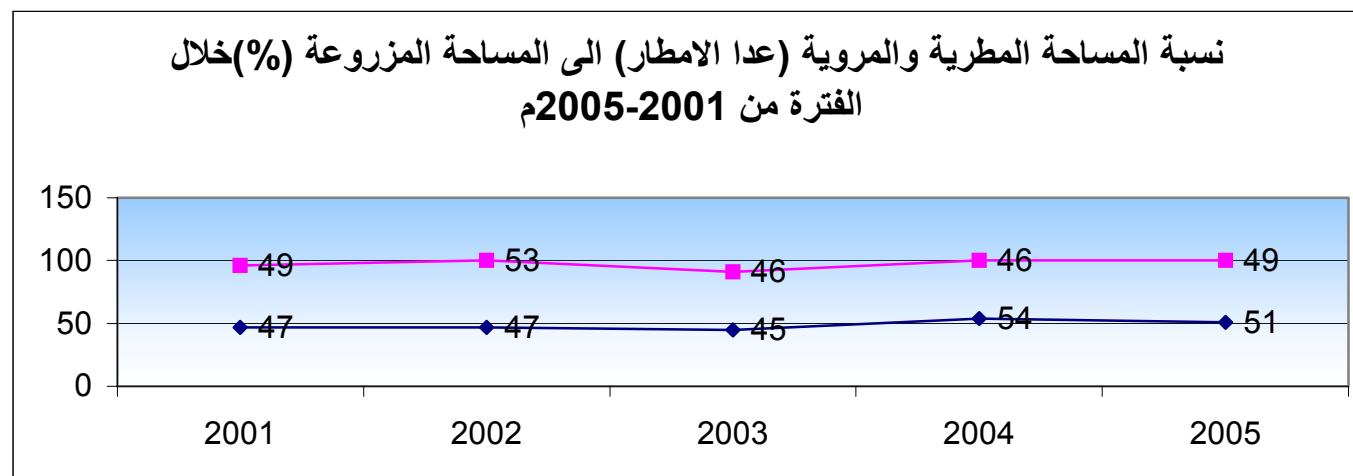
%51

%91

. %49

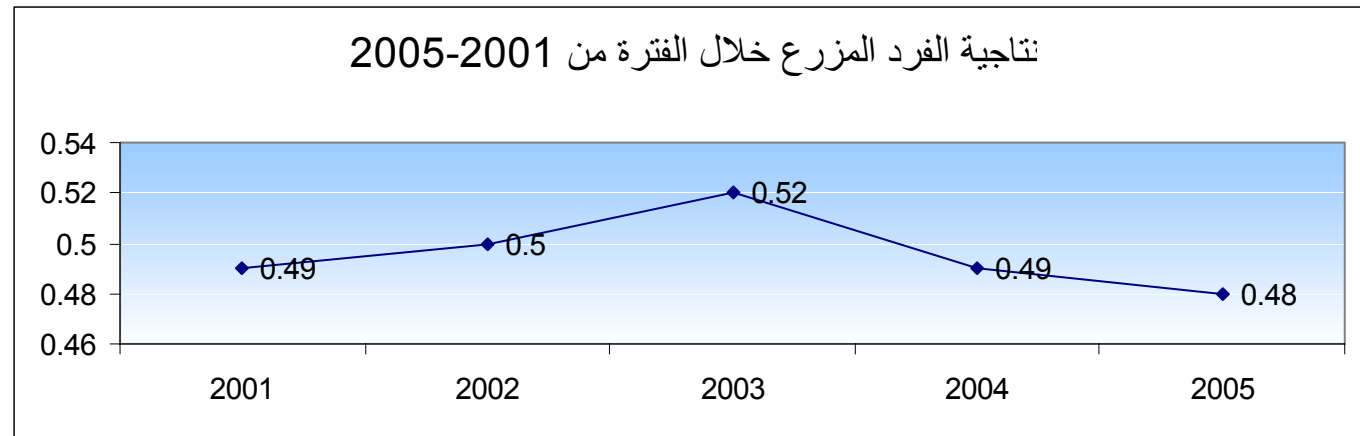
()

2005	2004	2003	2002	2001	
51	54	45	47	47	%
49	46	46	53	49	() %



3- إنتاجية الفرد في القطاع:

2005	2004	2003	2002	2001	البيان
1896359	1896359	1896359	1896359	1896359	عدد العاملين في القطاع الزراعي
3928957	3869358	3654193	3763066	3849028	الإنتاج الزراعي
0.48	0.49	0.52	0.5	0.49	إنتاجية الفرد



2005 0.48 2001 0.49

:

:

-1

:

1-1

(%)	()	
26.16	1029276	
9.41	370131	
6.4	251805	
4.16	163627	
6.81	267906	
5.14	202333	
7.46	293591	
1.75	68672	
4.05	159249	
0.66	26091	
3.53	139011	

4.62	181866	
5.49	215979	
4.46	175590	
3.88	152741	
0.39	15286	
0.33	13087	
3.14	123601	
0.42	16460	
0.77	29936	
0.97	37974	
100%	3933912	

:

(%26)

-

271439

.(%22.6)

1202113

(%9.41)

132939

.(%11.6)

1202113

(%7.4)

-

124346

.(%10.6)

1202113

(%6.4)

-

(%8.1)

:

2-1

33.77	19.32	35.13	29.33	15.29	18.51	
5.14	9.21	13.4	13.84	11.99	10.82	
2.73	3.15	4.71	1.74	15.05	11.05	
0.73	7.64	2.94	0.61	10.51	7.80	
5.06	3.9	2.2	3.23	14.23	6.32	
5.11	1.88	2.44	7.52	5.86	1.89	
3.19	8.08	7.72	20.38	1.56	11.04	
0.49	10.97	0.59	0.27	2.3	3.51	
5.86	3.97	0.46	5.24	1.01	2.45	
0.12	2.51	3.26	0.58	0.32	2.07	
6.87	3.6	0.44	1.58	0.64	1.66	
5.81	6.6	3.75	3.06	4.38	3.1	
9.02	1.03	6.49	3.57	3.47	2.66	
4.85	1.55	4.11	2.87	5.07	5.79	

7.56	1.03	0.02	1.25	2.19	1.07	
0.72	0.01	0.06	0.28	0.18	0.07	
0.61	0.12	0.14	0.09	0.28	0.05	
0.82	10.29	8.55	1.94	3.97	7.34	
0.08	2.41	0.06	0.07	0.4	1.31	
0.21	0.56	0.66	1.58	1.25	0.43	
1.2	2.14	2.85	0.99	0.06	1.12	
100	100	100	100	100	100	

: _____
: _____

.(%18.51)

-

.(%11.05)

-

.(%10.82)

-

(%7.80)

-

(6.32%)

-

.

:

.(%15.29)

-

.(%15.05)

-

.(%14.23)

-

(%11.99)

-

(10.51%)

-

.

:

.(%29.33)

-

.(%20)

-

.(%13.84)

-

(%7.52)

-

.

-

:

.(%35.13)

-

.(%13.4)

-

.(%13.84)

-

(%4.71)

-

.

-

:

.(%19.32)

-

.(%10.97)

-

.(%9.21)

-

(%8.08)

-

.

-

⋮

.(%33.77)

-

.(%9.02)

-

.(%6.87)

-

(%5.14)

-

.

-

(%33.77)

(19.32%)

(%35.13)

(%29.33)

(%15.29)

رابعاً: مساهمة المناطق الزراعية في الصادرات الخارجية :

1-أنواع وكميات وقيم المنتجات الزراعية المصدرة :

2005	2004	2003	2002	2001			
50716	92142	1956	2223	3454			
1215426	2217685	80154	93934	62580			
4452	3619	6227	8269	7351			
199659	198130	286021	404813	243250			
286	596	172	139	58			
21632	30866	9670	6601	3160			
48	44	61	270	104			
17159	19037	21697	64455	13930			
2407614464	341448479	87830280	13627685	4887923			

3730376	2208024	2476096	521765	211710			
3536	4174	6613	4874	3931			
1660510	2333052	3184034	2748861	2344880			
193	198	490	535	1528			
10907	12226	28833	35259	70380			
4598	2627	4549	3799	3747			
3365994	1934634	3390407	2667743	2780280			
132	762	129	902	604			
2562	28848	21741	38584	21710			
2814	815	1925	4265	1249			
107911	37813	80322	208420	55660			
1937	3070	5090	2549	2549			
391578	1389410	695226	492960	417150			
48626	26564	37729	19071	20442			
1495755	828167	1414282	761522	752490			

8015	8735	4810	8259	8584			*
442754	411797	341082	536334	507790			
9755	8023	6516	2182	2100			
1382784	1167807	867150	282602	478560			
21822	4647	4365	54490	9736			**
1041468	139163	672435	712495	468630			
716	335	264	176	189			
12004	9401	21203	8562	29570			
314	67	79	65	38			
26511	3029	5768	4778	1870			
79095	54867	60665	68645	55728			
4494310	1436540	3228943	3430874	2551670			
484	279	350	321	326			
937990	426976	654174	610552	284980			
3839	6164	4172	619	1537			

528004	725346	505214	79934	146780			
1096	967	527	968	1035			
55940	55578	26859	47558	46200			
19234	7516	1195	2680	19			
894762	434963	43440	80951	860			
97	0	240	0	0			
718	0	2400	0	0			
	64	222	245	280			
118933	264300	490258	490496	600128			
8036	9254	28902	33070	41170			
458	632	621	219	55			
48563	68121	206214	53844	15360			
6540	3986	771	530	87			
1216181	384079	112946	94625	3970			***
529	****948	2734	1098	2153			

188168	144846	586500	261710	334630			
1520	114	1508	3	1105			
305158	3895	61003	230	178110			
68892	51504	93169	2195	79873			
1270399	920248	1357271	292	1013610			
3776	1487	2809	697	418			
437473	132948	345431	87882	26640			
22	0	5	0	1			
6433	0	450	0	40			
4657	3367	0	0	0			
442809	212075	0	0	0			
758	236	0	0	0			
496822	135699	0	0	0			
348860	288549	249723	190288	208281			
97	0	240	0	0			

2- نسبة الصادرات الزراعية الى مجمع الصادرات الزراعية

2005	2001	
14.54	1.65	
1.28	3.53	
0.08	0.03	
0.01	0.05	
1.01	1.89	
0.06	0.73	
1.32	1.79	
0.04	0.29	
0.81	0.59	
0.56	1.22	
13.93	9.81	
2.30	4.12	*
2.80	1.01	
6.26	4.67	**

6.20	0.09	
0.06	0.01	
22.67	26.75	
0.14	0.15	
1.10	0.74	
0.31	0.49	
5.51	0.01	
0.03	0.13	
0.13	0.03	
1.87	0.04	***
0.15	1.03	
0.44	0.53	
19.74	38.3	
1.08	0.20	
0.01	0.00	
1.33	-	

0.22	-	
------	---	--

- نسبة الصادرات الزراعية الى مجمع الصادرات الزراعية

- :

:

2005-2001 (%22.7-26.75) -

2005-2001 (%19.7-38.3) -

2005-2001 (%14.5-1.65) -

2005-2001 (%13.93-9.81) -

3- الصادرات الزراعية بحسب البلدان المستوردة

() 6

2005	
31436	
31436	
737280	
600538	
93134	
43608	
11450	
11450	
4305522	

1660123	
1421099	
1224300	
1434	
1410	
24	
702575	
702575	()

	2005	4305522	:	-
	2005	737280	.	-
. 2005	702575	()		-
	. 2005	31436		-
		. 2005	11450	-
			. 2005	1434

المراجع:

- 1
- 2
- 3 (2005).
- 4 / -
- 5 . 2005
- 6 2005