
**التزايد السكاني والإنتاج
وتأثيرهما على التنمية**

أ. عياش علي صالح الوجيه

:

: (

..

.

.

.

.

.

.. ..

.

..

: (

()

()

:

:

:

: _____ ■

:

:

: _____ ■

: _____ ■

- - = ..

: (

= ()

=

)

.()

(

()

()

()

()

.()

:

()

()

()

()

() ()

..

صورة بيانية رقم (1)



٣٥ ٣٠ ٢٥ ٢٠ ١٥ ٠

٠ ٥ ١٠ ١٥ ٢٠ ٢٥ ٣٠ ٣٥

٤

/

./

:

:

(

..

.

..

.

.

..

()

()

..

.

..

.

)

(

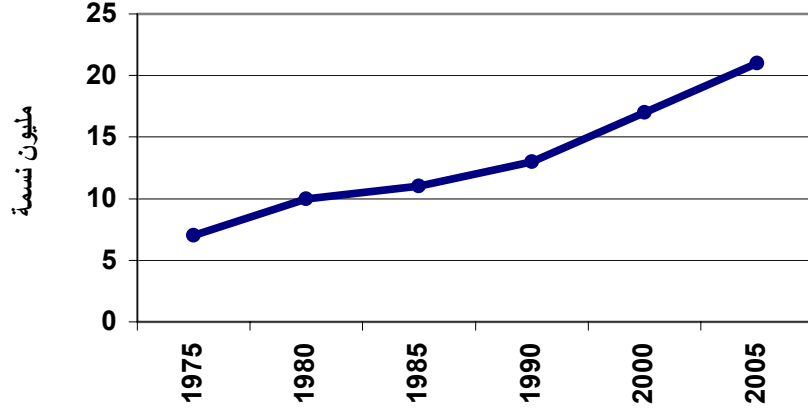
.

()

=

=

صورة بيانية رقم (2)



¹ أنظر: نتائج تعداد ١٩٧٥م ونتائج التعداد التعاوني ١٩٨١ ونتائج تعدادي ١٩٨٦م، ١٩٨٨. وكذلك الاسقاطات الكسانية في الجمهورية اليمنية للفترة ١٩٩٦م - ٢٠١١ وأيضاً الكتاب السنوي لعام ١٩٩٥م للإحصاء وكذا لعام ١٩٩٦م.

:

:

.

)

..

/

(...

.

:

_____ (

.

/ /

.

()

-

(

)

()

..

.(

)

(

)

() ()

.. ()
.. () () ()

.. ..
... :

.. .

..

%

..

.

%

% % :

% %

.%

.

:

%

/

-

المصدر: تقرير التنمية البشرية، ٢٠٠٠/٢٠٠١، البرنامج الإنمائي للأمم المتحدة ووزارة التخطيط والتعاون الدولي.

-

:

... ..

_____ (

:

.

.

.

.

()

..

.

)

.(

()

.

.

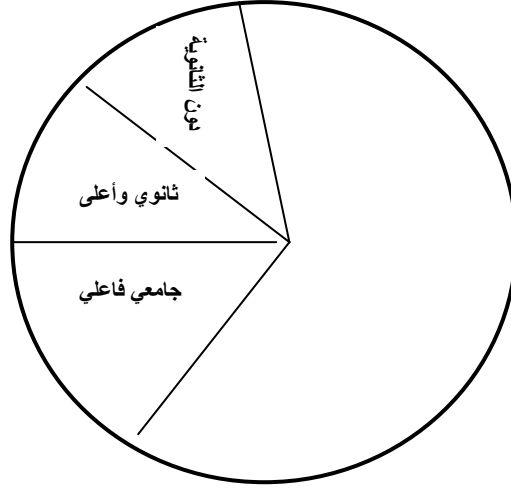
.PRE-REQUISITE

- - - - -
- : ..
.

/
.. ..

:():

صورة بيانية رقم (٣)



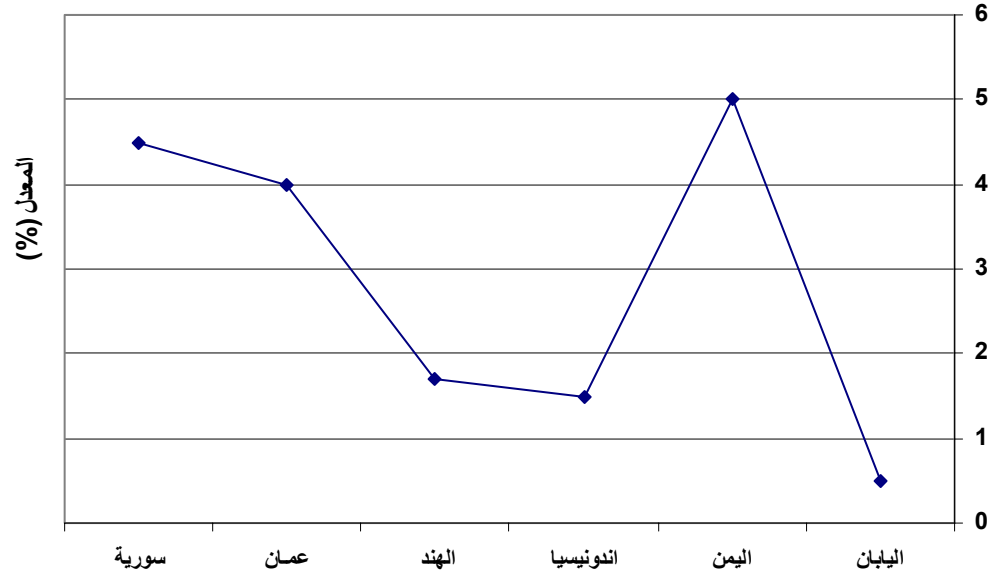
المصدر: تقرير التنمية البشرية ١٩٩٨م - وزارة التخطيط والتعاون الدولي
توزيع البطالة بحسب المستويات التعليمية - اليمن

(%) ×
() .

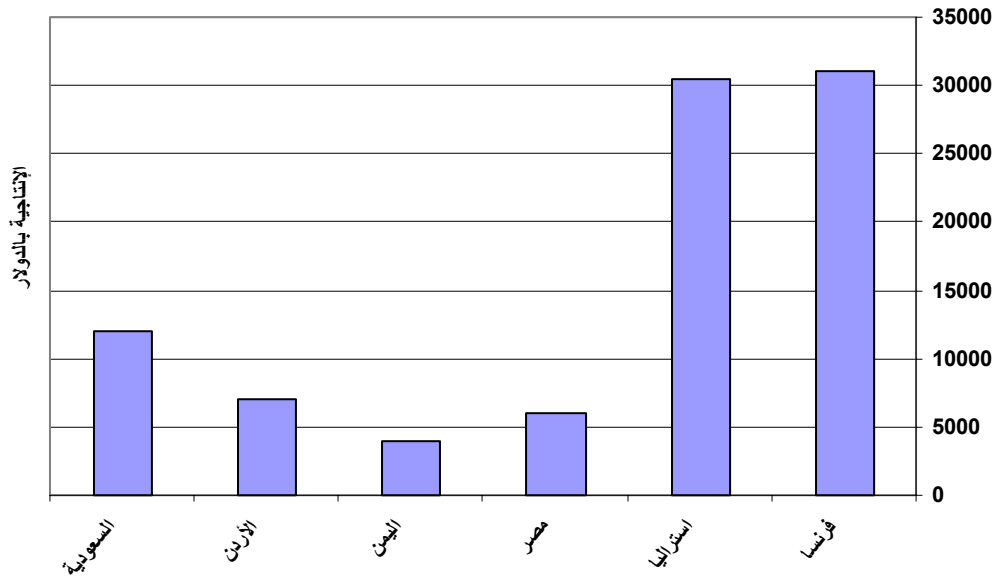
% : %

^٣ أنظر تقرير التنمية البشرية ٢٠٠٤-٢٠٠١م وزارة التخطيط والتعاون الدولي وكذلك تقرير التنمية الإنسانية العربية: القسم الثاني - الجزء الأول

معدل التزايد في القوة البشرية والقوى العاملة لعينة منها اليمن للفترة
 (٢٠١٥-٢٠٠٠) منظمة الإسكوا، الأمم المتحدة وأخرى



معدل الإنتاجية للعامل الزراعي في بعض البلدان للعامين 2001-2000



1. _____ :

(-) .

() ..

4

- .

-

() ..

_____ :

:

..

..

...

..

..

:

■

⁴ قدمنا مقترح خطة حول السياسات السكانية وتنظيم النسل لدولة رئيس مجلس الوزراء.

■

■

■

■
